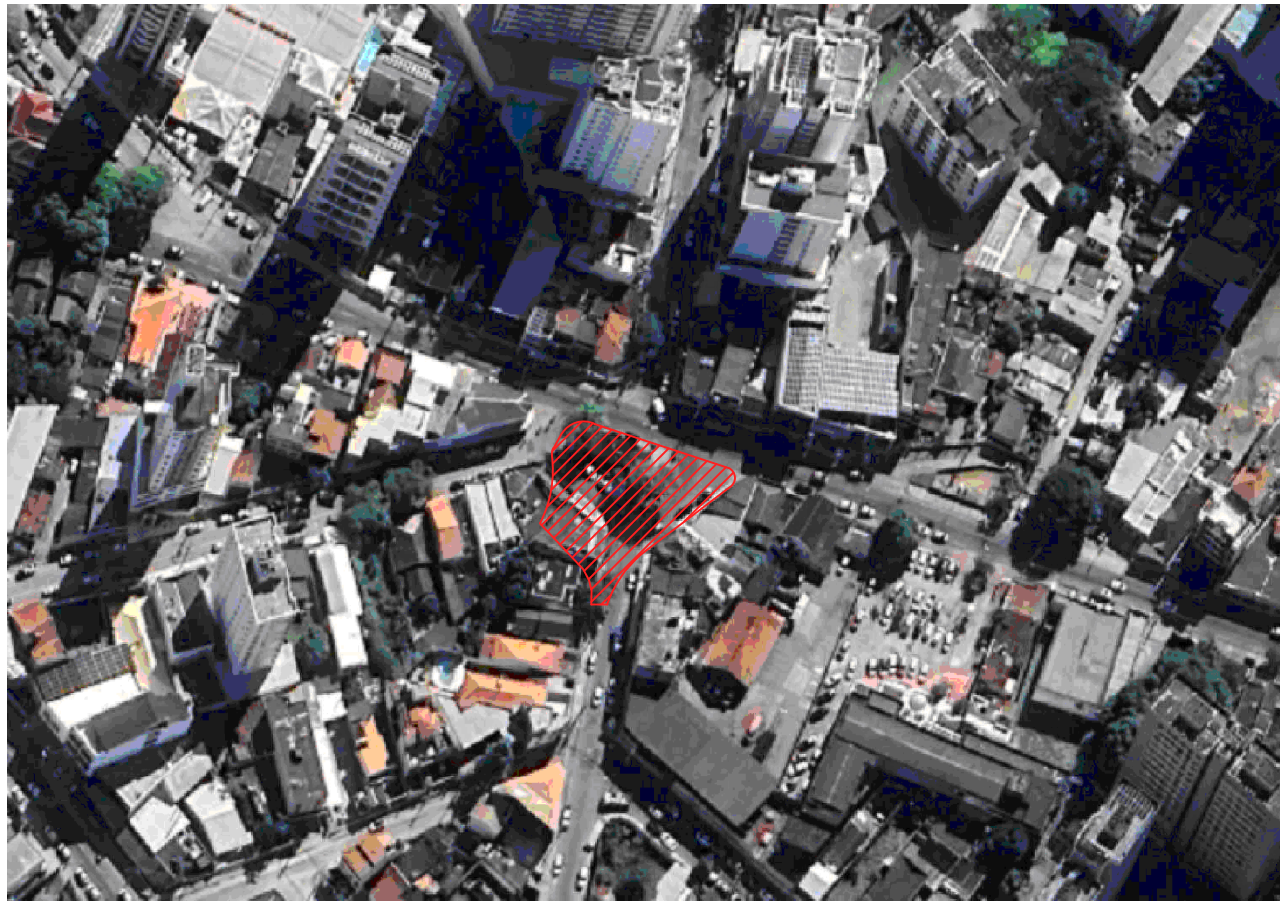
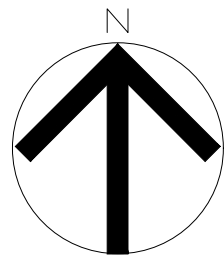


01 PLANTA BAIXA - GERAL  
ESC:1/75

- NOTAS:
1. DIMENSÕES E ELEVÇÕES EM METRO, EXCETO ONDE INDICADO;
  2. TODAS AS RAMPAS DE PEDESTRE PARA ACESSO AO PRÉDIO DEVERÃO TER UMA INCLINAÇÃO DE 8,33% CONFORME A NORMA NBR 9050;
  3. AS CALÇADAS SERÃO PAVIMENTADAS APENAS EM INTERTRAVADO NATURAL E COM RAMPA EM PÁTIO CIMENTADO PARA ACESSEBILIDADE;
  4. O PROJETO DE SINALIZAÇÃO VERTICAL E HORIZONTAL SERÁ FORNECIDO PELO ORGÃO MUNICIPAL DE TRÂNSITO;
  5. SERÃO INSTALADOS TÔTENS PARA PROGAMAÇÃO VISUAL E BALIZADORES PARA PROTEÇÃO DA PRAÇA À SEREM DEFINIDOS;
  6. ADEQUAÇÕES QUE SE FAÇAM NECESSÁRIAS NO CAMPO DEVERÃO SER DOCUMENTADAS E TER AUTORIZAÇÃO DA FISCALIZAÇÃO.



LEGENDA	
Simbologia	Descrição
	Container
	Galpão
	Tapume telha trapezoidal 5mm - Pintura com esmalte sintético 2 faces



PREFEITURA DE

**CAMPOS**

UMA NOVA HISTÓRIA

PREFEITURA MUNICIPAL DE CAMPOS DOS GOYTACAZES

SECRETARIA MUNICIPAL DE OBRAS E INFRAESTRUTURA

TÍTULO: Projeto de Arquitetura – Revitalização da Praça do Sossego

ASSUNTO: Planta de Canteiro de Obras

PRANCHA:

DATA: AGO./2024

ESCALA: 1/75

1 / 1

Município de Campos dos Goytacazes  
Responsável Legal

José Fernando Guedes Moço  
Responsável Técnico  
CREA: 2014102986